

AVISO

Esse material é uma construção de anos de pesquisa e ensino.

É um material **disponibilizado gratuitamente**.

Em caso de reprodução, cite a fonte.

Caso tenha sido útil e você ache justo, você pode pagar uma
cerveja enviando um **pix de qualquer valor** para o e-mail:
pix@rafaelhoffmann.com

Você pode mandar um e-mail agradecendo também:
contato@rafaelhoffmann.com



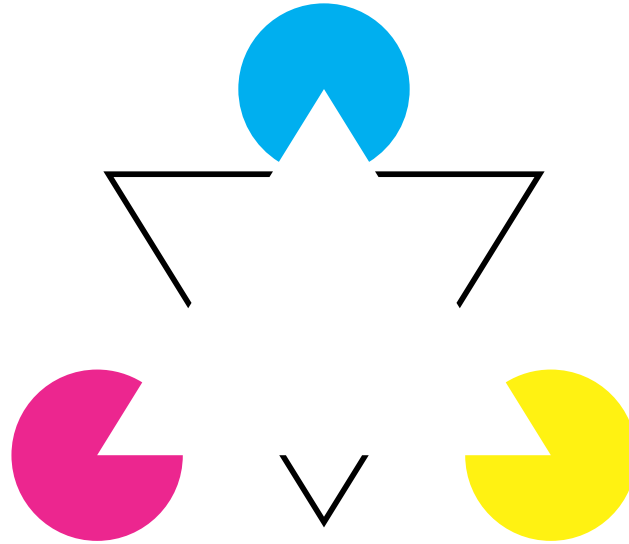
RAFAEL HOFFMANN

Designer gráfico e professor

contato@rafaelhoffmann.com

www.rafaelhoffmann.com

www.behance.net/rafaelhoffmann



teoria e prática da forma e da cor

Conteúdo 5 - Proximidade e Semelhança



Gestalt no Design

Leis/Princípios

PROXIMIDADE

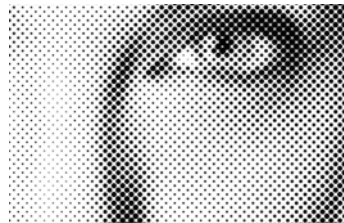
“ *Em condições iguais os estímulos mais próximos entre si, seja por forma, cor, tamanho, textura, brilho, peso, direção e localização, terão maior tendência a ser agrupados e constituir unidades.* ”

GOMES FILHO, 2008, p. 34

Gestalt no Design

Proximidade

O cérebro tende a agrupar visualmente formas que estão próximas.



Gestalt no Design

Proximidade

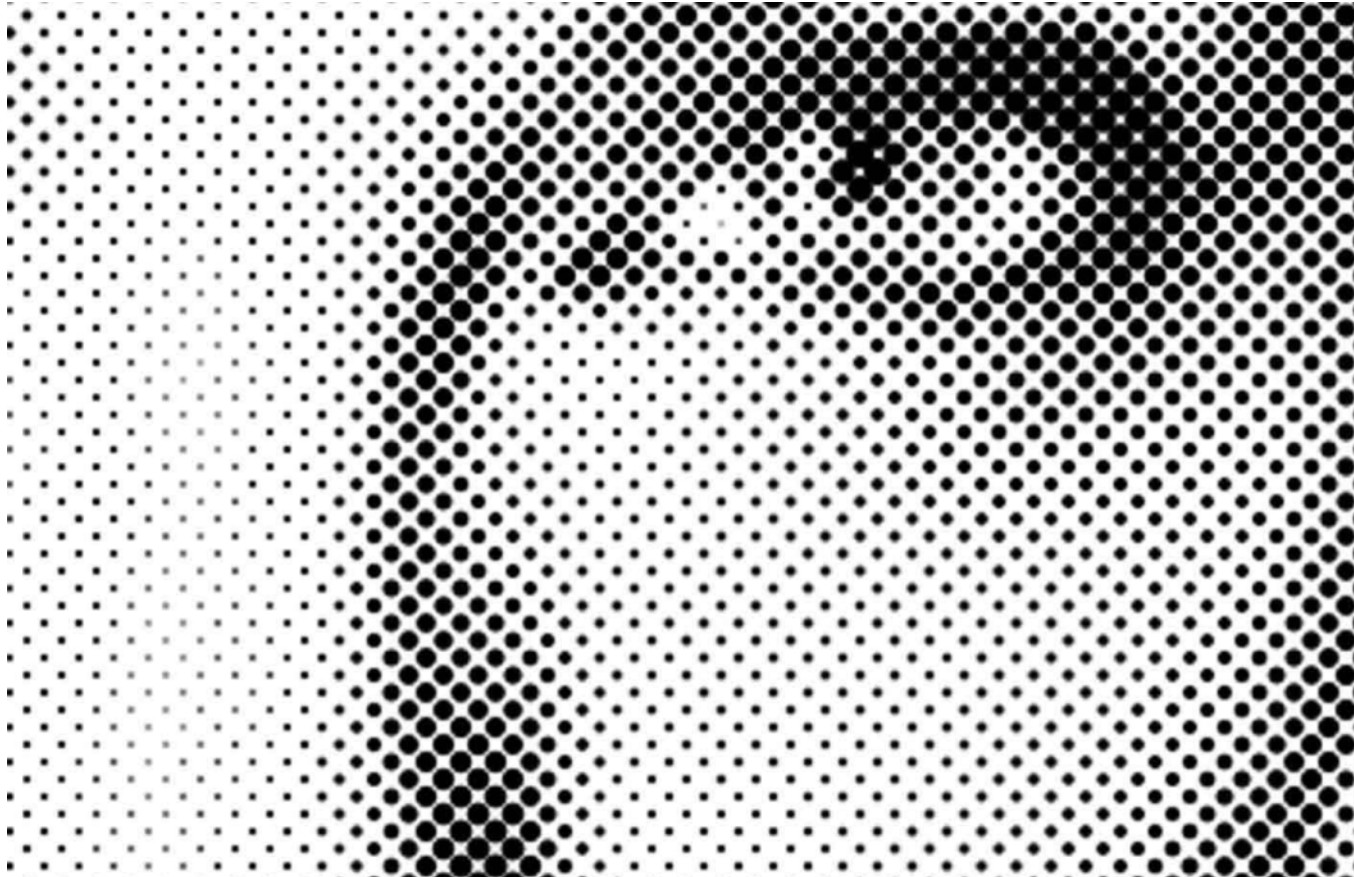
O cérebro tende a agrupar visualmente formas que estão próximas.



Gestalt no Design

Proximidade

O cérebro tende a agrupar visualmente formas que estão próximas.

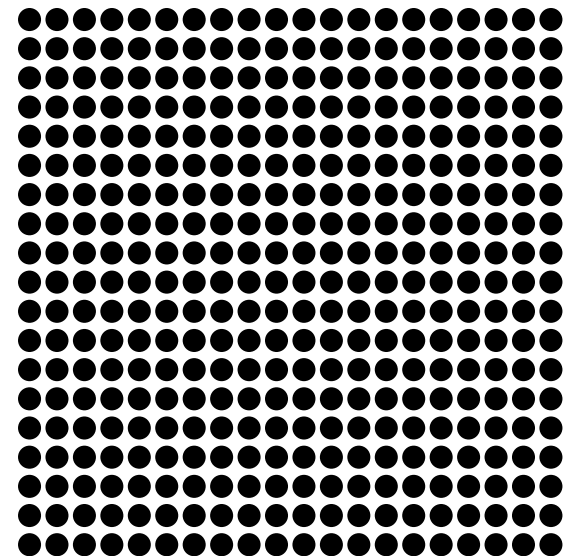
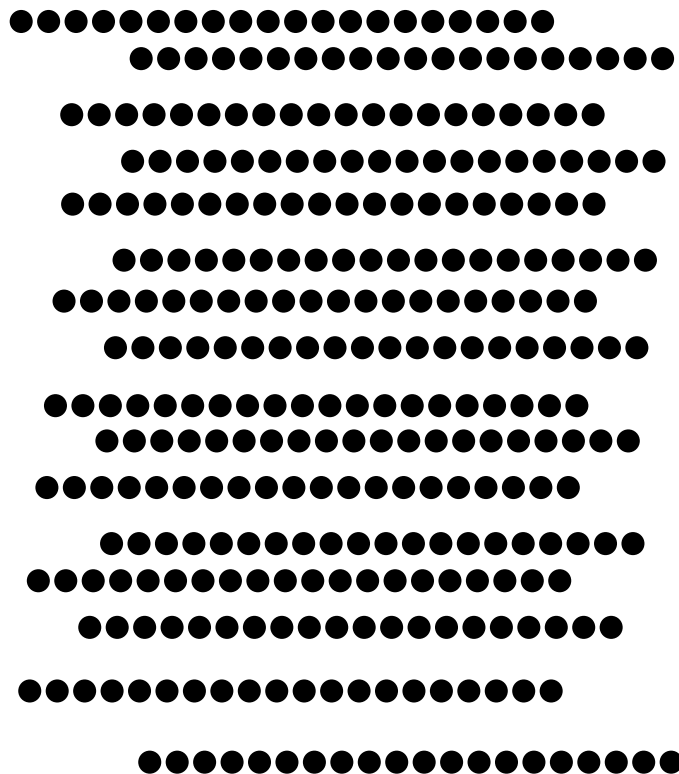


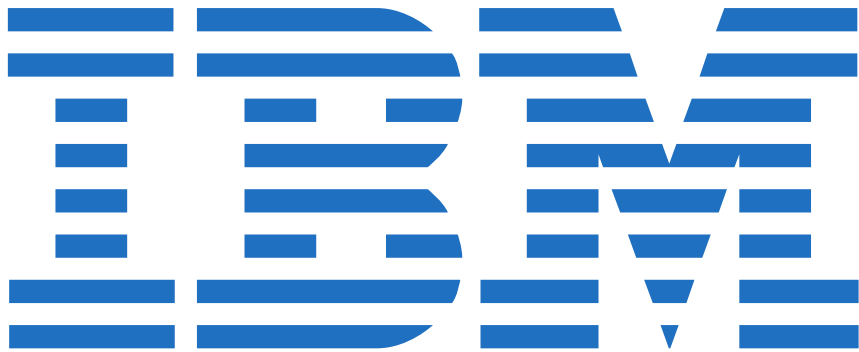
O olho humano não distingue dois pontos separados por uma distância de 0,1mm, quando observado a uma distância de 30cm, assim temos a sensação de ver a foto em tom contínuo.

Gestalt no Design

Proximidade


Quando os elementos que estão próximos entre si tendem a ser vistos juntos, sendo percebidos como o todo.






FedEx®

FedEx®



Quero que tudo o que eu faça seja lindo.
Estou pouco melixando se o cliente acha
que o que faço vale alguma coisa ou mesmo
se realmente vale alguma coisa. Vale
para mim. É assim que quero viver minha
vida. Quero criar coisas lindas, mesmo
que ninguém mais se interesse. Existem
várias firmas e designers que apenas
fazem o que lhes é pedido, são pagas por
isso e se dão por satisfeitas. E existem
vários outros profissionais que se
importam com a questão da estética. Mas
acho muito importante não viver na ilusão
de que todo mundo se importa com o que
fazemos.



Quero que tudo o que eu faça seja lindo. Estou pouco me lixando se o cliente acha que o que faço vale alguma coisa ou mesmo se realmente vale alguma coisa. Vale para mim. É assim que quero viver minha vida. Quero criar coisas lindas, mesmo que ninguém mais se interesse. Existem várias firmas e designers que apenas fazem o que lhes é pedido, são pagas por isso e se dão por satisfeitas. E existem vários outros profissionais que se importam com a questão da estética. Mas acho muito importante não viver na ilusão de que todo mundo se importa com o que fazemos.



Gestalt no Design

Proximidade

PROXIMIDADE

PROXIMIDADE

P R O X I M I D A D E

P R O X I M I D A D E



Fly
GALÁPAGOS

Arrived to more places in Ecuador





Fly
LOJA

Arrived to more places in Ecuador



teoria e prática da forma e da cor : *professor Me. Rafael Hoffmann*



Offbeat Sports **Network**



Bedřich Smetana

The Moldau

Berliner Philharmoniker, Jiří Bělohlávek

Philharmonie, Saturday, October 20, 2007, 8:00 pm



teoria e prática da forma e da cor - professor Me. Rafael Hoffmann



Offbeat Sports **Network**

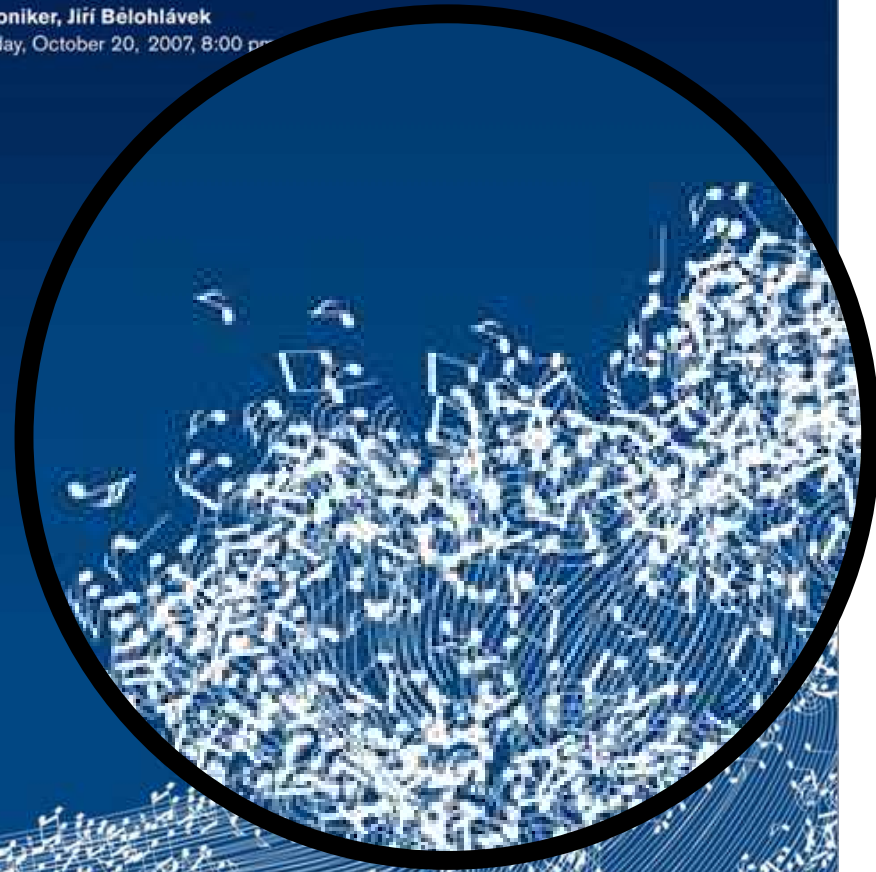


Bedřich Smetana

The Moldau

Berliner Philharmoniker, Jiří Bělohlávek

Philharmonie, Saturday, October 20, 2007, 8:00 pm

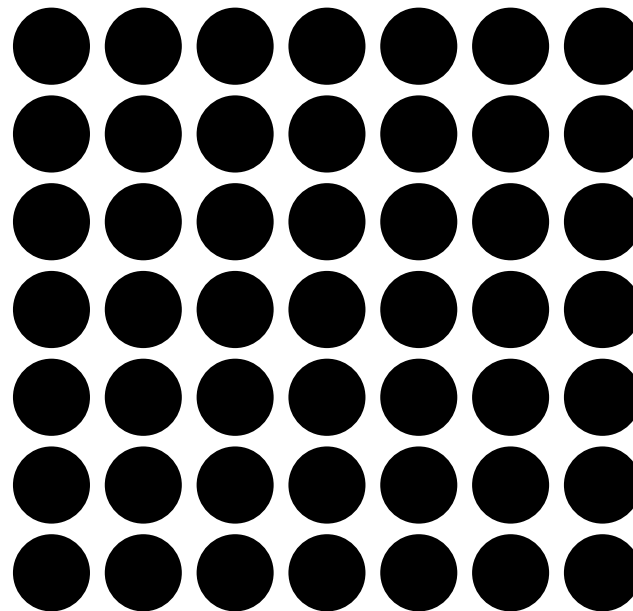
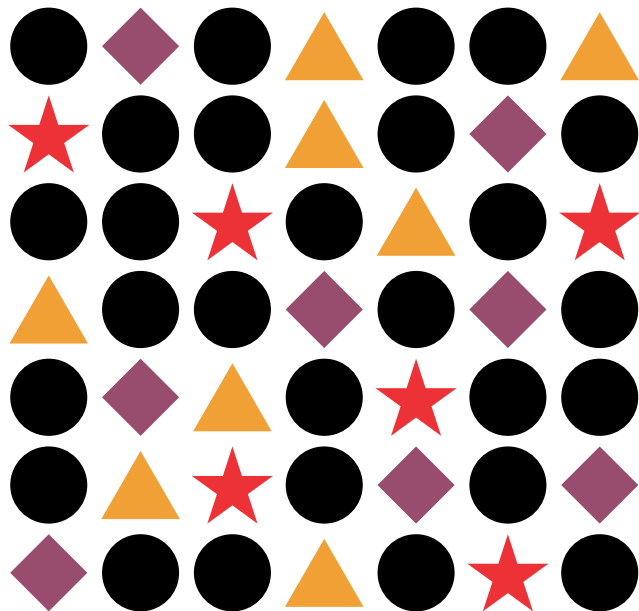


teoria e prática da forma e da cor - professor Me. Rafael Hoffmann

Gestalt no Design

Proximidade

Elementos distintos que se posicionam de formas muito próximas uns dos outros também tendem a ser percebidos juntos, mas a percepção de unidade é maior quando esses elementos são semelhantes.





Gestalt no Design

Leis/Princípios

SEMELHANÇA

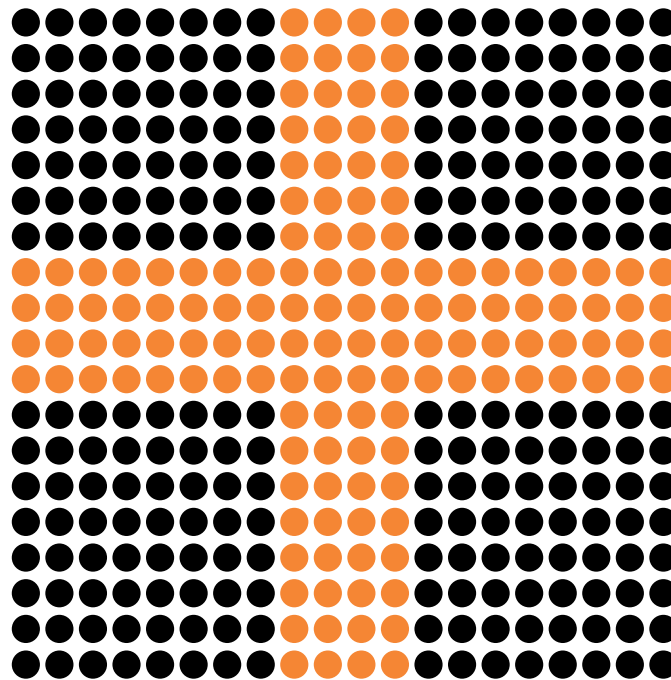
“ *Em condições iguais, os estímulos mais semelhantes entre si, seja por forma, cor, tamanho, peso, direção, localização, terão maior tendência a serem agrupados, a construir partes ou unidades.* ”

GOMES FILHO, 2008, p. 35

Gestalt no Design

Semelhança

Elementos que possuem cores, formas, tamanho semelhantes tendem a formar um uma unidade ou unidades dentro de um todo.

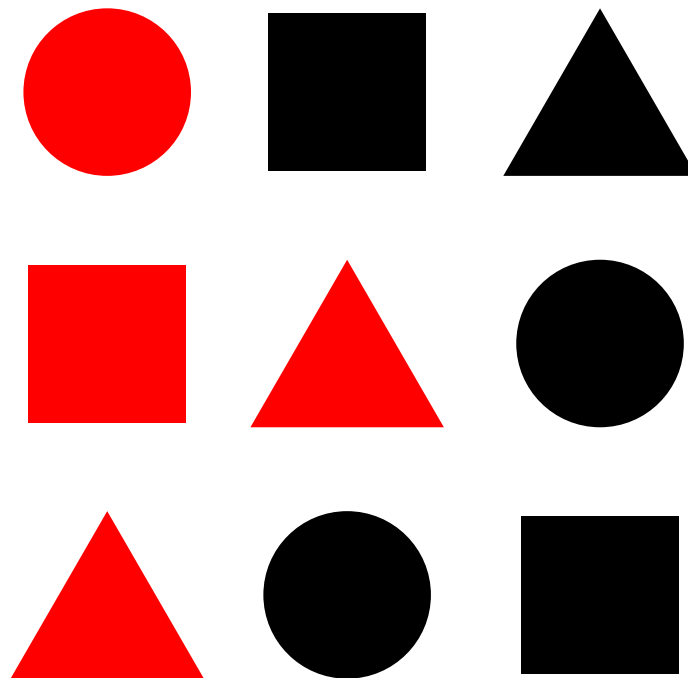


Formas iguais, mas cores diferentes.

Gestalt no Design

Semelhança

Elementos que possuem cores, formas, tamanho semelhantes tendem a formar um uma unidade ou unidades dentro de um todo.

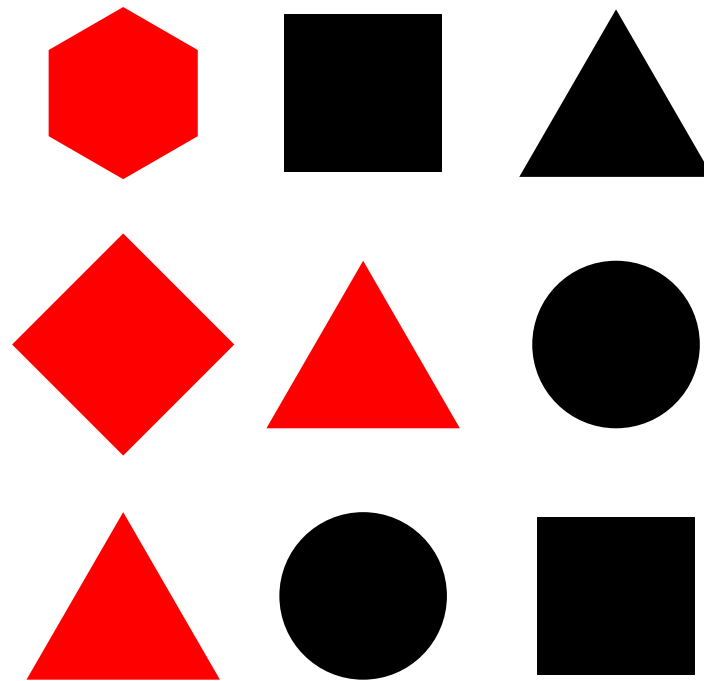


Formas diferentes, mas cores semelhantes na cor.

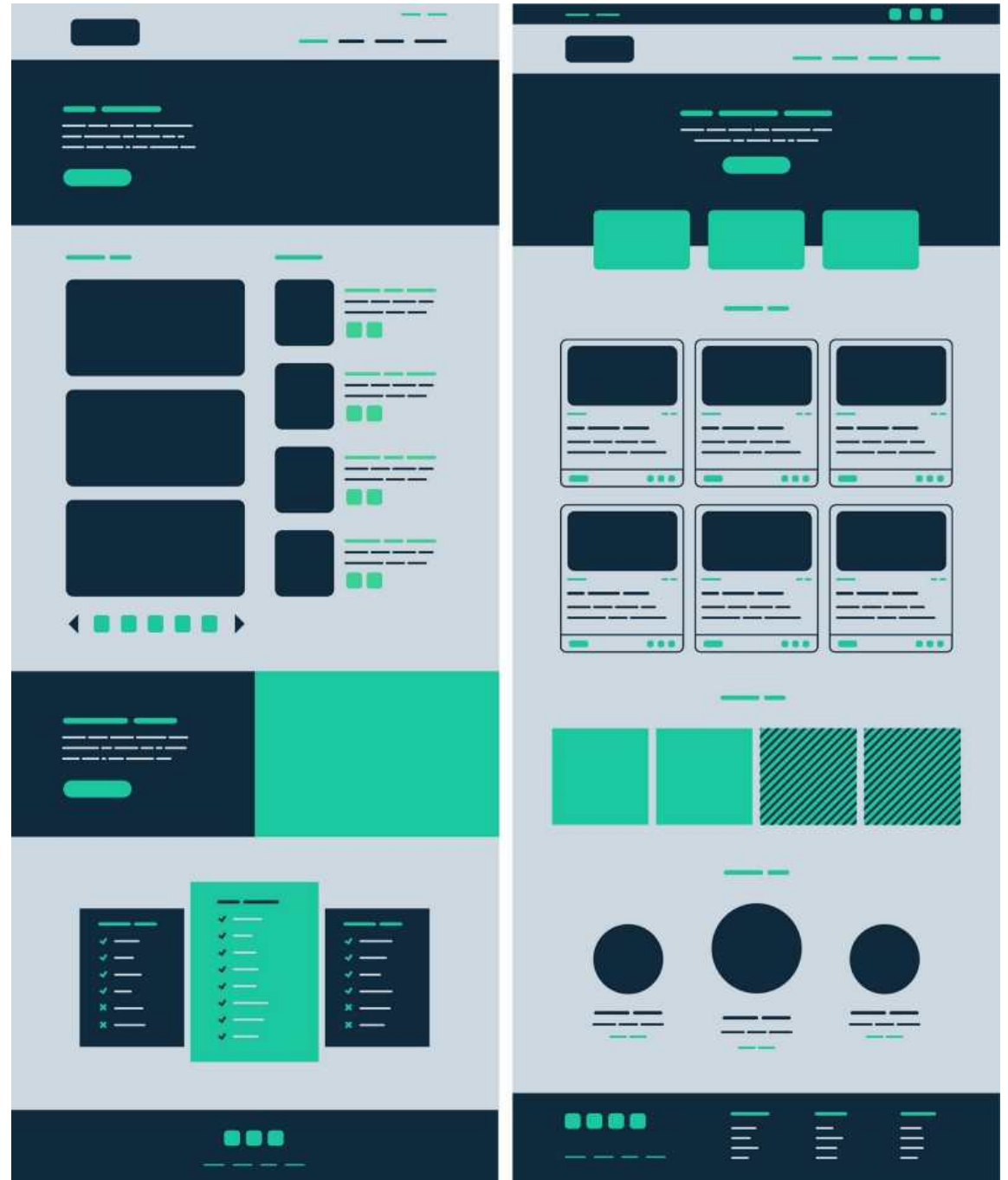
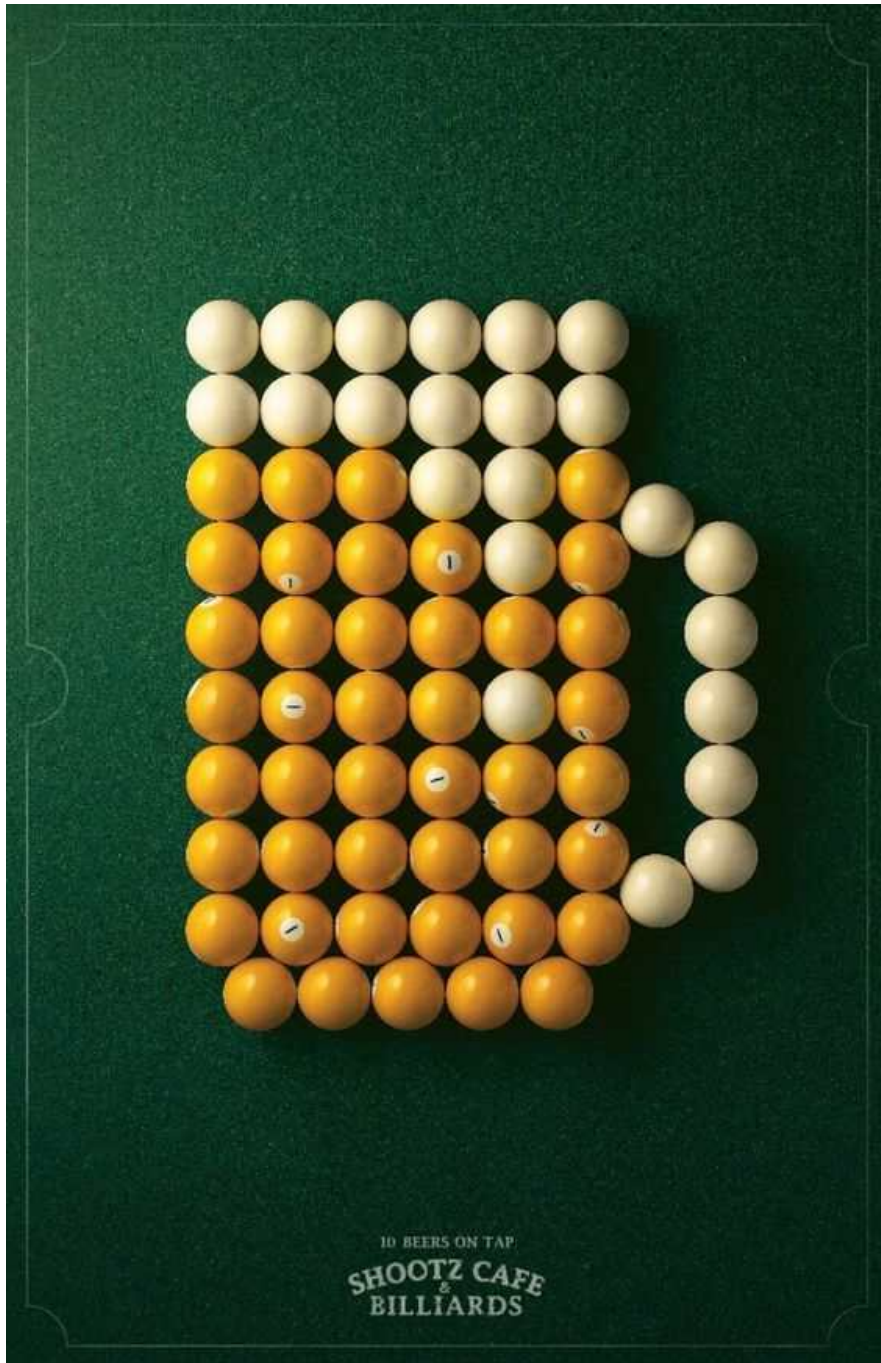
Gestalt no Design

Semelhança

Elementos que possuem cores, formas, tamanho semelhantes tendem a formar um uma unidade ou unidades dentro de um todo.



Formas diferentes, mas semelhantes na cor.



Gestalt no Design

Semelhança



Semelhança de cores (tons de azul) e formas (circulares) entre o símbolo e o texto formam uma unidade.

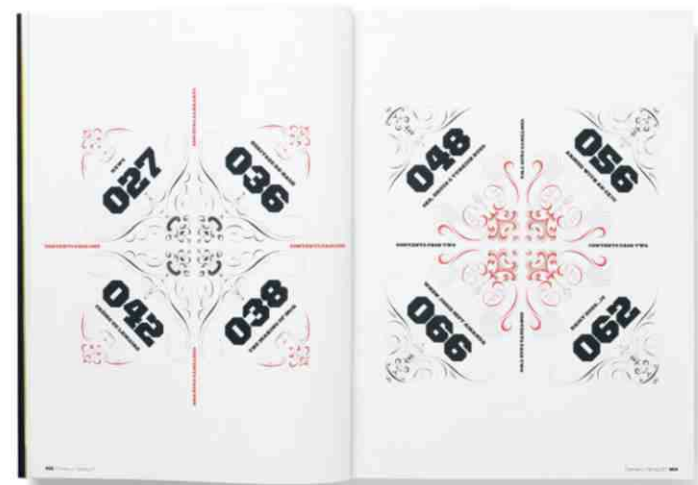
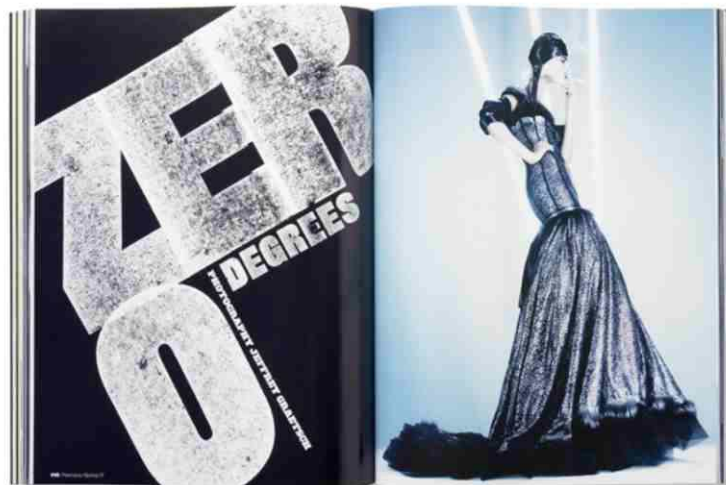
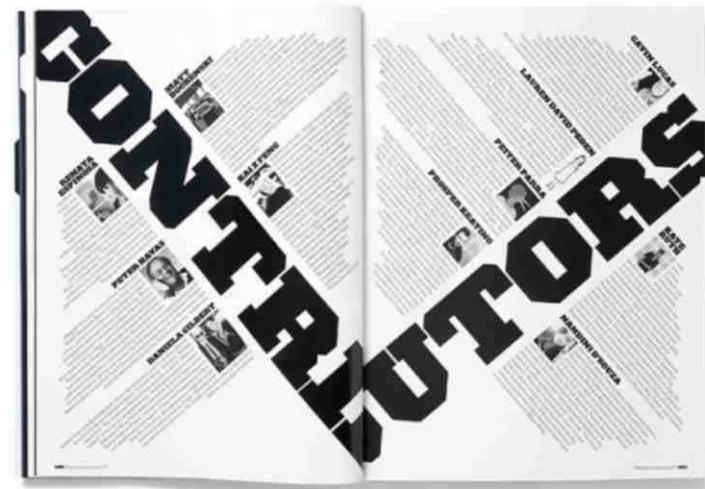
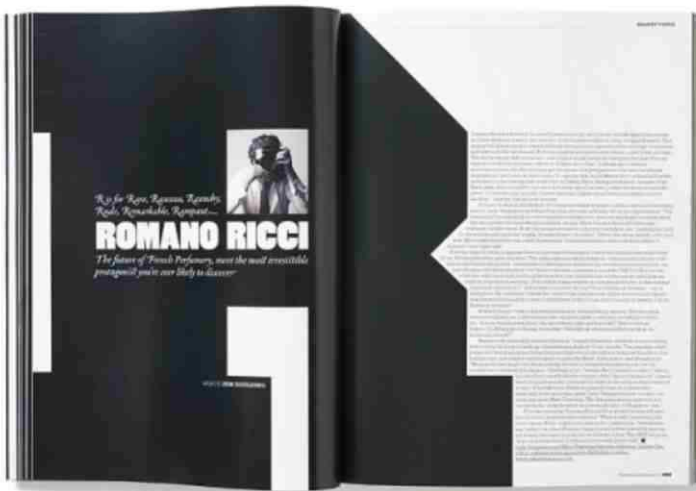
Gestalt no Design

Semelhança



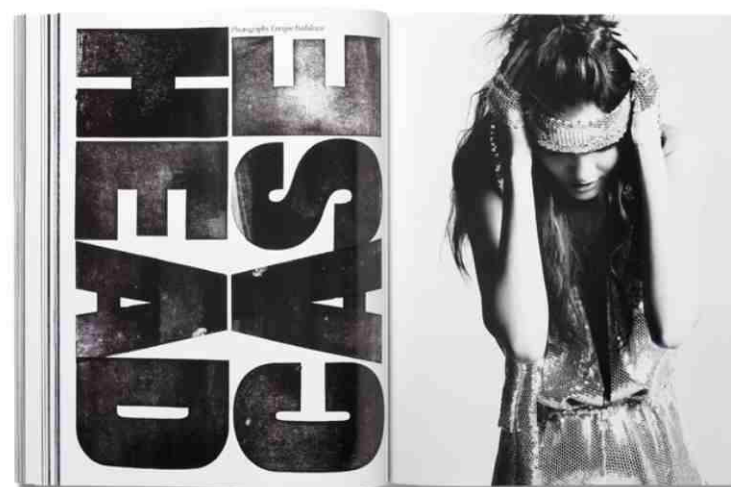
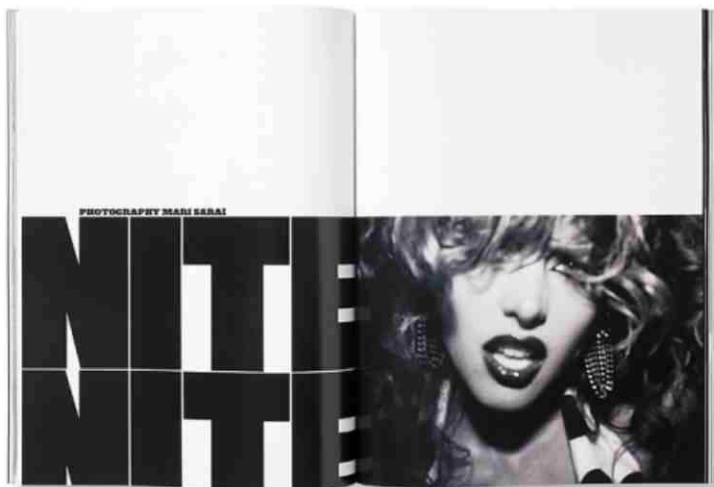
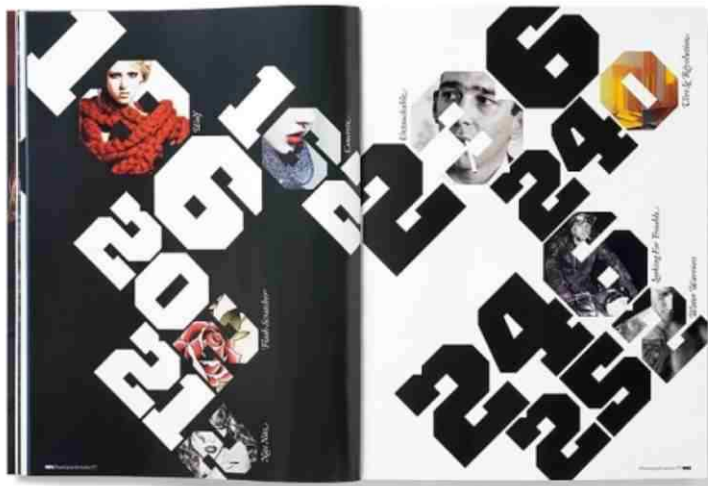
Gestalt no Design

Semelhança



Gestalt no Design

Semelhança



Gestalt no Design

Semelhança

MUSEO SANS - A GEOMETRIC, VERSATILE SANS

AaBbCcDdEefGg AaBbCcDdEefGg
HhIiJjKkLlMmNn HhIiJjKkLlMmNn
OoPpQqRrSsTt OoPpQqRrSsTt
UuVvWwXxYyZz UuVvWwXxYyZz
0123456789 !?& 0123456789 !?&

100 *Italic* - 300 *Italic* - 500 *Italic* - 700 *Italic* - 900 *Italic*

TYPOGRAPHY
LOVE
MUSEO
Hambúrgefontivs
100 300 500 700 900
Museo - I remember the day. It all started with my love for U.

M MUSEO
SLAB

A robust slab with Museo's friendliness

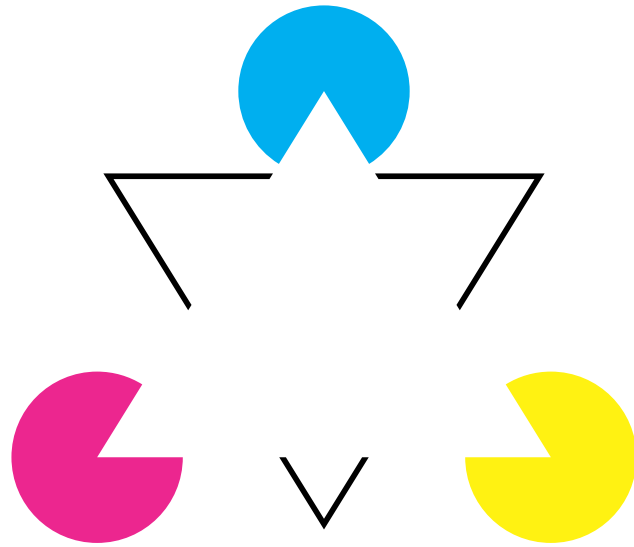
100 100 300 300 500 500 700 700 900 900 1000 1000

Penultimate
The spirit is willing but the flesh is weak
SCHADENFREUDE
3964 Elm Street and 1370 Rt. 21
The left hand does not know what the right hand is doing.

Referências bibliográficas



Gestalt do objeto: sistema de leitura visual da forma. João Gomes Filho, Escrituras, 2000.



teoria e prática da forma e da cor

AVISO

Esse material é uma construção de anos de pesquisa e ensino.

É um material **disponibilizado gratuitamente**.

Em caso de reprodução, cite a fonte.

Caso tenha sido útil e você ache justo, você pode pagar uma
cerveja enviando um **pix de qualquer valor** para o e-mail:
pix@rafaelhoffmann.com

Você pode mandar um e-mail agradecendo também:
contato@rafaelhoffmann.com



RAFAEL HOFFMANN

Designer gráfico e professor

contato@rafaelhoffmann.com

www.rafaelhoffmann.com

www.behance.net/rafaelhoffmann